

TEHNILISED KUMMI- JA PLASTTOOTED

NEOPREENTIHENDID (PANEELITIHENDID)

Neopreentihendeid kasutatakse peamiselt ehitusel konstruktsioonide toetuspindadel, et ühtlustada koormuse jaotumist, materjali kõvadus 60 ± 5 Shore A.

Õõnespaneelide all kasutatakse enamasti tihendeid 10×20 mm, postide ja talade (jm monteritavate elementide) vahele valitakse mõõtmed sageli toetuspinna järgi, üldlevinud tihendi paksus on 10 mm, kuid võimalik valmistada alates 1 mm kuni 100 mm.

Plastok OÜ valmistab neopreentihendeid igas mõõdus ja paksuses vastavalt ehitusprojektile või kliendi soovile.



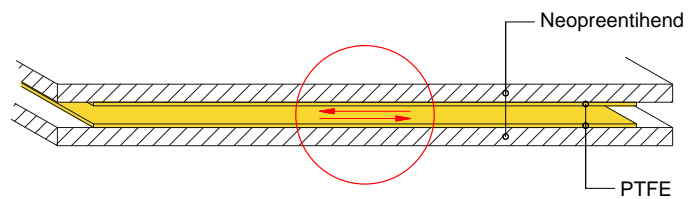
LIUGLAAGRI PADJAD EHTITUSELE

Kohtades, kus monteritavad elemendid võivad aja jooksul liikuda (soojuspaisumised ja -kahanemised, talade väänded, vibratsioon jms), kasutatakse spetsiaalseid liuglaagreid, mis tagavad elementide liikumise ja hoiavad ära pragude tekke konstruktsioonides ja nende ühenduskohtades.

Plastok liuglaagri padjad koosnevad mitmest erinevast materjalikihist, mis annavad vajaliku ühtluse toetuspindadele ning piisava liikumise konstruktsioonidele.

Laagreid valmistatakse vastavalt ehitusprojekti näidatud mõõtmetele või kliendi soovidele.

Liuglaagreid kasutatakse enamasti suurte silletega monteritavate elementide toetuspindadel, torude all jm.

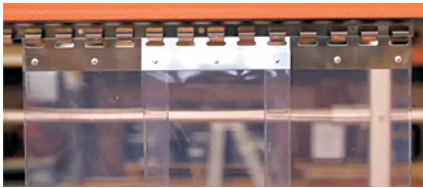


Tagab elementidele liikumise
(soojuspaisumise ja -kahanemise, väänete jms mõjul)
leevendamaks tekkivaid pingeid konstruktsioonis

PVC-KARDINAD

PVC ribakardinad on enamasti kasutusel avatäidetena, kuid samuti on nendega võimalik jagada ruume seksioonideks.

Pehmest PVC-st kardinad on väga hea lahendus erinevate keskkondade vaheliseks temperatuuride eraldamiseks, tolmu, auru ja pritsmete kinnipidamiseks ning samuti müra vähendamiseks.



Riputussüsteem

- lihtsalt paigaldatav
- lihtne lamellide lisamine ja eemaldamine
- olemas ka külgedele liigutatav süsteem



Vastavalt kasutuskohale saadaval erineva paksuse ja laiusega lamellid

VIBRATSIOONI NING MÜRA ISOLEERIMINE

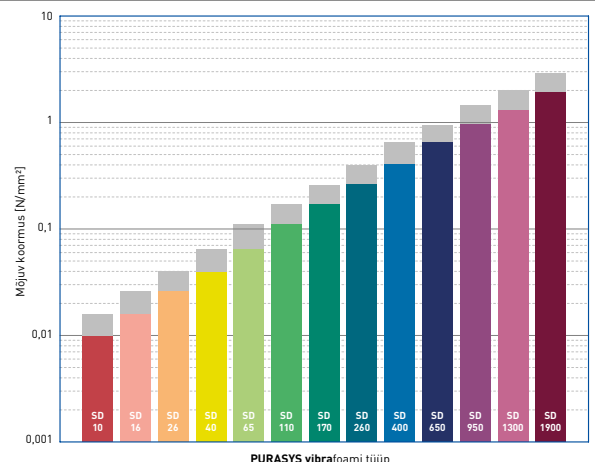
Konstruktsioonide vahel leviva vibratsiooni ning müra isoleerimiseks on välja töötatud spetsiaalsed polüuretaanist valmistatud elastomeerid Vibrafoam. Neid kasutatakse ehitiste erinevate osade eraldamiseks teineteisest (nt moodul-, elementmajad).

Samuti saab seda materjali kasutada hoone isoleerimiseks välistest allikatest tulevate mürade ja vibratsioonide eest (nt raudtee või tööstusettevõtte lähedus).

Lisaks kasutatakse Vibrafoami veel masinate isoleerimisel, see pikendab nende kasutusiga ning suurendab töötäpsust.



Standardvalikus on 13 erinevat tootetüüpi. Toota saab ka laias värvi- ja paksusvalikus eritüüpe.



PÕRANDAKATTED

Kummi- ja PVC matte kasutatakse laialdaselt põrandakateteks:

- ühiskondlikes hoonetes (hallid, galeriid, sissepääsud jms)
- põllumajanduses (laudad, tallid, loomade veoks mõeldud konteinerid jms)
- spordisaalides (spordiväljakud, jõusaalid, ujulad jms)
- tootmishoonetes
- toiduainetetööstuses
- mänguväljakutel
- remonditöökohtades
- ehitusplatsidel jm

Valikus on erinevate mustrite, värvide ja omadustega matte, sh ka õli- ja bensiini-kindlaid.



Peamised lehtkummina saadavad materjalid:

- CR Neopreenkumm
- SBR Kumm
- NBR Nitrilkkumm
- EPDM kumm
- NR/SBR Kulutuskkumm
- NR Looduslik kumm
- FPM, FKM, Viton kumm
- CSM Hypalon
- NBR Korkmaterjal
- Q Silikoonkumm

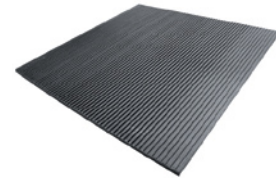


Kõik kummisordid on erinevate omadustega (ilmastikukindlad, õlikindlad, toiduainetetööstuses sobivad jms).

Konstruksioonide vahel kasutatakse vibratsioonide summutamiseks elastseid kummitooteid. Vastavalt vajadusele ja koormusele võivad selleks olla kas neopreentihendid, looduslikust kummist padjad, korkmaterjal, graanulitest kummimatt, polüuretaan või spetsiaalselt selleks välja töötatud materjal Vibrafoam.

Kasutuskohad:

- teras-, puit- ja kivikonstruktsioonil põhinevad hooned ja rajatised
- raudteede ja trammirööbaste toetuspinna all
- väga suurte tööstuslike masinate all



ERGONOMILISED TÖÖKOHAMATID

Töökohtades, kus inimene peab pikalt ühe koha peal seisma, kasutatakse ergonomilisi töökohamatte, mis leevendavad väsimust jalgades ja pingeid terves kehas.

Vastavalt töökeskkonnale ja iseloomule on võimalik valida erinevate mustrite ning värvide vahel. Ergonoomilised matid valmistatakse vastavalt kliendi poolt soovitud mõõtmetele.



LEHTKUMMID

Ehituses, tööstuses, tootmises ja mujal valdkondades kasutatakse laialdaselt kummitooteid, mida on võimalik valmistada vormiga või lehtkummidest lõigates.

Antivibratsioonipadjad, flantsitihendid, koormust jaotavad tihendid jms tehakse enamasti lehtkummist vastavalt joonisele. Enimlevinud on erinevate omadustega lehtkummid alates paksusest 0,25 kuni 100 mm. Lisaks on võimalik valmistada eritootena ka suuremaid mõõtmeid.

Lehtkumme jagatakse kõvaduse järgi skaaladel Shore A (kõvemat tüüpi kummid) ja Shore OO (pehmed poorsed kummid).

PLASTID

Plastok OÜ tegeleb tööstuslike ja reklaamplastidega sh ka nende töötlemisega.

- PE Polüetüleen
- PA polüamiid
- POM polüatsetaal
- PET polüetüleentereflaataat
- PVC polüvinüülkloriid
- PTFE polütetrafluoreteen (Teflon)
- PU polüuretaan
- PMMA akrüül (orgaaniline klaas)
- PC polükarbonaat
- PP polüpropüleen
- ABS jms

Lisaks on võimalik tellida ka spetsiifilisemaid plaste nii pool- kui ka valmistootena.



VENDRID

Laevanduses kasutatakse vendreid laevade ja paatide sildumisel kaide või teiste aluste kaitseks.

Eesmärgiks on ära hoida vigastuste teket veesõidukitele ning sadama rajatistele. Kasutatakse väiksemaid D kujulise ristlõikega profileid väikepaatide välisperimeetril ning suuremaid ja väga suuri silindrikujulisi või kandilisi vendreid sadamate ehitusel. Sõltuvalt tekkivast koormusest valitakse materjalina kas kumm, plast või komposiit (kumm ja plast).



ANTIVIBRATSIOONITOOTED

Masinate poolt tekitatud vibratsioonide summutamiseks konstruktsioonis kasutatakse antivibratsiooni tooteid. Erineva kuju ja kinnitamisvõimalustega püksid valitakse vastavalt seadme kaalule, kinnituskohtade arvule ning vibratsiooni iseloomule.

Kasutuskohad on peamiselt:

- ventilatsioonigregaadid
- kliimaseadmed
- kompressorid
- generaatorid
- pumbad jms



PROFIILTIHENDID

Profiiltihendite valik on väga lai ning võimalik on valmistada vastavalt joonisele täpselt sobiv ristlõige. Tihendite omadused sõltuvad otseselt kummisordist, mis valitakse sõltuvalt kasutuskohast.



PLASTOK OÜ

Sära tee 4, Peetri alevik, 75312 Harjumaa

Tel 601 6091

e-post: info@plastok.ee

www.plastok.ee