

## TEHNILISED KUMMI- JA PLASTTOOTED

### NEOPREENTIHENDID (PANEELITIHENDID)

Neopreentihendeid kasutatakse peamiselt ehitusel konstruktsioonide toetuspindadel, et ühtlustada koormuse jaotumist, materjali kõvadus  $60 \pm 5$  Shore A.

Õõnespaneelide all kasutatakse enamasti tihendeid 10 x 20 mm, postide ja talade (jm monteeritavate elementide) vahele valitakse mõõtmed sageli toetuspinna järgi, üldlevinud tihendi paksus on 10 mm, kuid võimalik valmistada alates 1 mm kuni 100 mm.

Plastok OÜ valmistab neopreentihendeid igas mõõdus ja paksuses vastavalt ehitusprojektile või kliendi soovile.



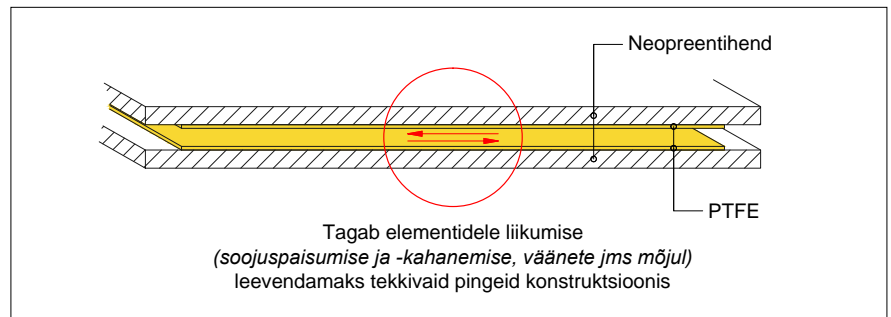
### LIUGLAAGRI PADJAD EHTUSELE

Kohtades, kus monteeritavad elemendid võivad aja jookusel liikuda (soojuspaisumised ja -kahanemised, talade väänded, vibratsioon jms), kasutatakse spetsiaalseid liuglaagreid, mis tagavad elementide liikumise ja hoiavad ära pragude tekke konstruktsioonides ja nende ühenduskohtades.

Plastok liuglaagri padjad koosnevad mitmest erinevast materjalikihist, mis annavad vajaliku ühtluse toetuspindadele ning piisava liikumise konstruktsioonidele.

Laagreid valmistatakse vastavalt ehitusprojekti näidatud mõõtmetele või kliendisoovidele.

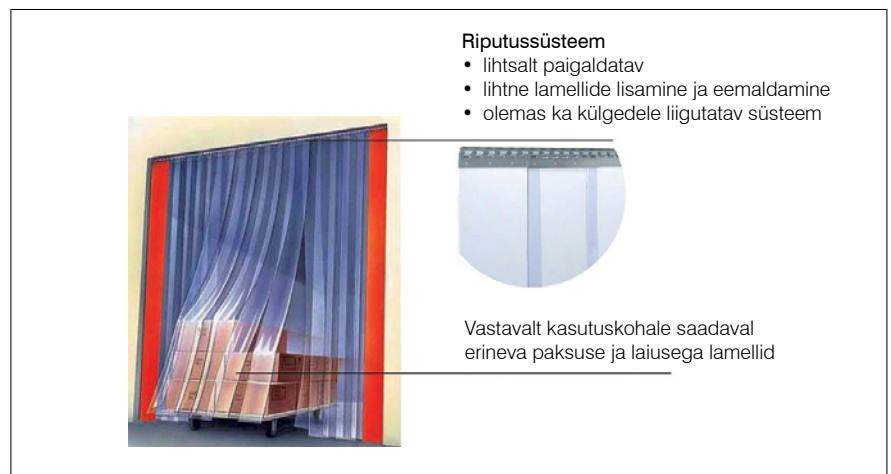
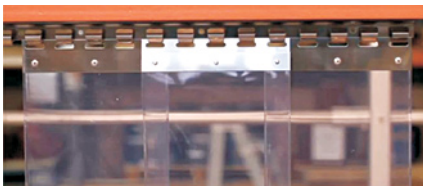
Liuglaagreid kasutatakse enamasti suurte silletega monteeritavate elementide toetuspindadel, torude all jm.



### PVC-KARDINAD

PVC ribakardinad on enamasti kasutusel avatäidetena, kuid samuti on nendega võimalik jagada ruume seksioonideks.

Pehmest PVC-st kardinad on väga hea lahendus erinevate keskkondade vaheliseks temperatuuride eraldamiseks, tolmu, auru ja pritsmete kinnipidamiseks ning samuti müra vähendamiseks.



### MATERJALIVALIK

Standard	lao- ja tööruumid, konveierite sisenemise avad jms (-15 °C kuni 50 °C)
Polar	külmakambrid jm madala temperatuuriga keskkonnad (-40 °C kuni +35 °C)
Super Polar	väga suurte külmakraadidega keskkonnad (-60 °C kuni +15 °C)
Tugevdatud	avad, mida läbivad pidevalt tõstukid, saadaval Standard ja Polar versioonina
Antistaatiline	väga puhtad ruumid, elektroonikatööstus
Keevitus	keevituskambrid ja -ruumid, värvivalikus punane, roheline, pronks
Antibakteriaalne	toiduainetetööstus, haiglad, laborid jms
Värvilised	valgust mitteläbilaskvad – värvivalikus punane, hall, must, kollane, sinine, valge
Putukaid tõrjuv	spetsiaalse omadusega materjal, mis hoiab eemale ning hävitab kõik kardinaga otseselt kokkupuutuvad putukad; inimestele ohutu
FDA märgisega	kohad, kus on otsene kokkupuude toiduainetega
Tulekindel	kohad, kus on vajalik ava tulekindlus (C-s3 d0, B-s3 d0)

## PÕRANDAKATTED

Kummi- ja PVC matte kasutatakse laialdaselt põrandakateteks:

- ühiskondlikes hoonetes (hallid, galeriid, sissepääsud jms)
- põllumajanduses (laudad, tallid, loomade veoks mõeldud konteinerid jms)
- spordisaalides (spordiväljakud, jõusaalid, ujulad jms)
- tootmishoonetes
- toiduainetetööstuses
- mänguväljakutel
- remonditöökohtades
- ehitusplatsidel jm

Valikus on erinevate mustrite, värvide ja omadustega matte, sh ka õli- ja bensiini-kindlaid.



## ERGONOOMILISED TÖÖKOHAMATID

Töökohtades, kus inimene peab pikalt ühe koha peal seisma, kasutatakse ergonoomilisi töökohamatte, mis leevendavad väsimust jalgades ja pingeid terves kehas.

Vastavalt töökeskkonnale ja iseloomule on võimalik valida erinevate mustrite ning värvide vahel. Ergonoomilised matid valmistatakse vastavalt kliendi poolt soovitud mõõtmetele.



## LEHTKUMMID

Ehituses, tööstuses, tootmises ja mujal valdkondades kasutatakse laialdaselt kummitooteid, mida on võimalik valmistada vormiga või lehtkummidest lõigates. Antivibratsioonipadjad, flantsitihendid, koormust jaotavad tihendid jms tehakse enamasti lehtkummist vastavalt joonisele. Enimlevinud on erinevate omadustega lehtkummid alates paksusest 0,25 kuni 100 mm. Lisaks on võimalik valmistada eritootena ka suuremaid mõõtmeid.

Lehtkumme jagatakse kõvaduse järgi skaaladel Shore A (kõvemat tüüpi kummid) ja Shore OO (pehmed poersed kummid).

Peamised lehtkummina saadavad materjalid:

- CR Neopreenkumm
- SBR Kumm
- NBR Nitrilkkumm
- EPDM kumm

- NR/SBR Kulutuskumm
- NR Looduslik kumm
- FPM, FKM, Vitoon kumm
- CSM Hypalon
- NBR Korkmaterjal
- Q Silikoonkumm



Kõik kummisordid on erinevate omadustega (ilmastikukindlad, õlikindlad, toiduainetetööstuses sobivad jms).

## PLASTID

Plastok OÜ tegeleb tööstuslike ja reklaamplastidega sh ka nende töötlemisega.

- PE Polüetüleen
- PA polüamiid
- POM polüatsetaal
- PET polüetüleentereflataat
- PVC polüvinüülkloriid
- PTFE polütetrafluoreteen (Teflon)
- PU polüuretaan
- PMMA akrüül (orgaaniline klaas)
- PC polükarbonaat
- PP polüpropüleen
- ABS jms

Lisaks on võimalik tellida ka spetsiifilisemaid plastid nii pool- kui ka valmistootena.

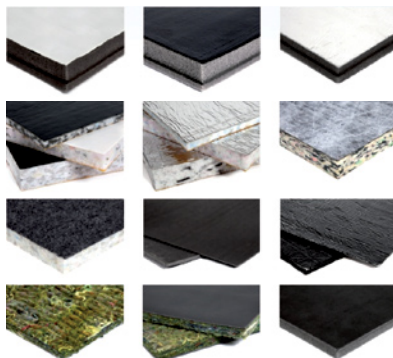


## HELIISOLATSIOONITOOTED

Mürarikaste ruumide seinad saab katta spetsiaalse heliisolatsioonimatiga. Vastavalt helisagedusele ja müra iseloomule on valikus erinevad tooted, mis koosnevad tihti mitmest kihist ja materjalist. Võimalik on tellida ka eritooteid, mis valmistatud spetsiaalselt kliendi soovile.

Kasutuskohad:

- mootoriruumid
- ventilatsiooni- ja kompressoriruumid
- helistuudiod
- sõidukite seinad
- kinod ja kontserdisaalid
- jms



## ANTIVIBRATSIOONITOOTED

Masinate poolt tekitatud vibratsioonide summutamiseks konstruktsioonis kasutatakse antivibratsiooni tooteid. Erineva kuju ja kinnitamisvõimalustega püksid valitakse vastavalt seadme kaalule, kinnituskohtade arvule ning vibratsiooni iseloomule.

Kasutuskohad on peamiselt:

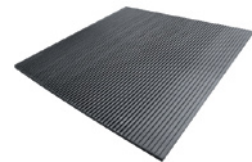
- ventilatsiooni-agregaadid
- kliimaseadmed
- kompressorid
- generaatorid
- pumbad jms



Konstruktsioonide vahel kasutatakse vibratsioonide summutamiseks elastseid kummitooteid. Vastavalt vajadusele ja koormusele võivad selleks olla kas neopreentihendid, looduslikust kummist padjad, korkmaterjal, graanulitest kummimatt, polüuretaan või spetsiaalselt selleks välja töötatud materjal Sylomer®.

Kasutuskohad:

- teras-, puit- ja kivikonstruktsioonil põhinevad hooned ja rajatised
- raudteede ja trammirööbaste toetuspinna all
- väga suurte tööstuslike masinate all



## VENDRID

Laevanduses kasutatakse vendreid laevade ja paatide sildumisel kaide või teiste aluste kaitseks. Eesmärgiks on ära hoida vigastuste teket veesõidukitele ning sadama rajatistele. Kasutatakse väiksemaid D kujulise ristlõikega profiile väikepaatide välisperimeetril ning suuremaid ja väga suuri silindrikujulisi või kandilisi vendreid sadamate ehitusel. Sõltuvalt tekkivast koormusest valitakse materjalina kas kumm, plast või komposiit (kumm ja plast).



## PROFIILTIHENDID

Profiiltihendite valik on väga lai ning võimalik on valmistada vastavalt joonisele täpselt sobiv ristlõige. Tihendite omadused sõltuvad otseselt kummisordist, mis valitakse sõltuvalt kasutuskohast.



## PLASTOK OÜ

Vinkli tn 4, 12618 Tallinn  
Tel 601 6091  
e-post: info@plastok.ee  
www.plastok.ee

**Plastok**  
plastid • kummid • tihendid