

AQUAPANEL® Cement Board Outdoor Alternatiivne variant massiivehitusmeetodile kõikide kuivehitusmeetodi eelistega

Vastupidav mittepõlev ehitusplaat AQUAPANEL® Cement Board Outdoor sobib ideaalselt krohvipinna alusplaadiks. Ehitusplaat koosneb portlandtsementi ja täitematerjale sisaldavast südamikust ning on mõlemalt küljelt armeeritud klaasvõrkkangaga. Pikiservad on tugevdatud (EasyEdge®) ja otsaservad lõigatud. Plaat moodustab tugeva aluspinna, mis on vastupidav ka rasketes ilmastikutingimustes.

OMADUSED

- Alternatiivlahendus müüritistele
- Kiirelt paigaldatav kergfassaadina
- Ilmastiku- ja veekindel
- Stabiilne, vastupidav ja mittepõlev
- Töödeldav pinnakihi lõikamise ja murdmise teel
- Kergelt ja lihtsalt paigaldatav
- Painutatav raadiuseni kuni üks meeter

KASUTUSALA

Plaat AQUAPANEL® Cement Board Outdoor kasutatakse fassaadipindade ja välistingimustes olevate lagede katmiseks, kinnitades plaadid otse aluskonstruksioonile või roovituse abil tuulutatava plaatkattena. Samuti kasutatakse plaate AQUAPANEL® Cement Board Outdoor keraamiliste plaattelliste aluspinnana ja kombinatsioonis soojusisolatsioonisüsteemidega (SILS). Tsementplaat AQUAPANEL® Cement Board Outdoor omab CE märki vastavalt Euroopa tehnilisele tunnustusele ETA-07/0173. Lisaks on AQUAPANEL® Cement Board Outdoor sertifitseeritud Saksamaal Rosenheimi ehitusbioloogia instituudis - ekspertiisiakt nr 3006-214.



TÖÖTLEMINE

Ehitusplaat AQUAPANEL® Cement Board Outdoor kinnitatakse vertikaalsele aluskarkassile. Aluskonstruksioon tuleb valida tugevusnõuete kohaselt. Olenevalt nõuetest võib kasutada ühekihilist või mitmekihilist katet või kombinatsiooni teiste Knaufi ehitusplaatidega. Vajalikud abimaterjalid on kättesaadavad AQUAPANEL®-i tarneprogrammis.

Paigaldusaeg seina paigaldamisel:

umbes 15 min/m² (koos kruvide ja vuugiliimiga).

Paigaldusaeg lae paigaldamisel:

umbes 18 min/m² (sealhulgas kruvid, vuugiliint ja vuugipahtel).

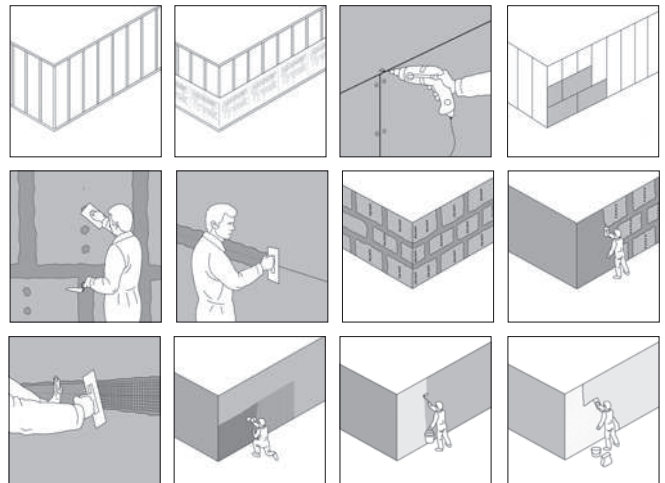
Aluskarkassi vahekaugused:

Seinte karkassipostid või tuulutava vahe liistud (plaadid horisontaalselt): 600 (625) mm

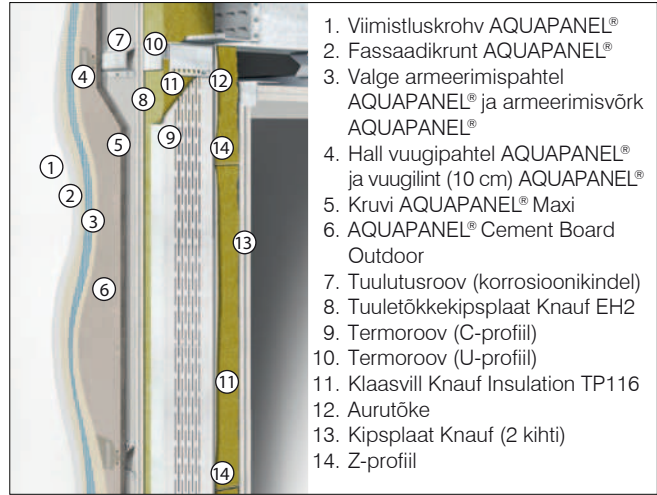
Tuulutavad terasroovid paigaldatakse horisontaalselt, roovisamm 450 mm.

Lagede hoideprofiilid: 300 (312,5) mm

TEHNILISED ANDMED	
Pikkus (mm)	1200/2400/1250/2500
Laius (mm)	900
Paksus (mm)	12,5
Min paideraadius (m) 900/1200 mm laiusel plaadil	3
Min paideraadius (m) 300 mm laiusel ribal	1
Kaal (kg/m ²)	ca 16
Tihedus kuival (kg/m ³) EN 12467 järgi	ca 1150
Paindetugevus (MPa) EN 12467 järgi	9,6
Tõmbetugevus plaadipinnaga ristsuunas (N/mm ²) EN 319 järgi	0,65
Plaadi ja aluskarkassi vaheline nihketugevus (N) EN 520 järgi	607
pH-väärtus	12
Soojusjuhtivus (W/mK) EN ISO 10456 järgi	0,35
Temperatuuripaisumistegur (10 ⁻⁶ K)	7
Veeauru difusioonitakistuskonstant μ EN ISO 12572 järgi	66
Pikkuse muutus 65–85% õhuniiskuse muutumisel (mm/m) EN 318 järgi	0,23
Paksuse muutus 65–85% õhuniiskuse muutumisel (%) EN 318 järgi	0,2
Tuletundlikkus EN 13501 järgi	A1, mittepõlev



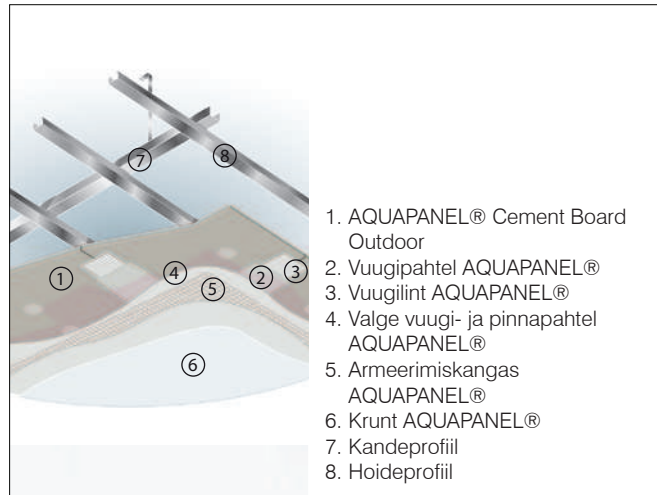
TUULUTATAVAD FASSAADID



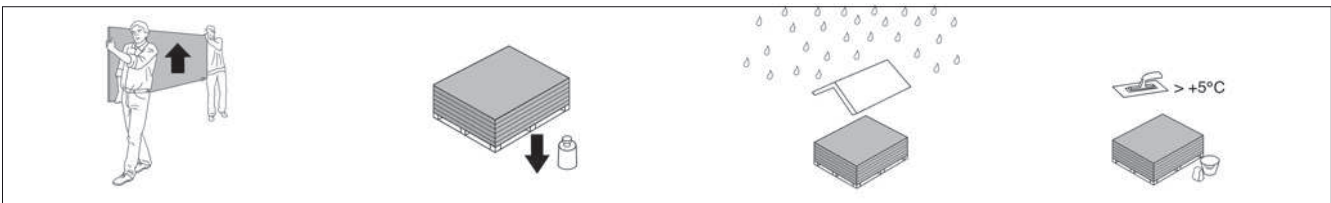
ELEMENTMAJAD



LAED



TRANSPORT JA LADUSTAMINE



Knauf Tallinn UÜ

Masina 20, 10144 Tallinn E-post: info@knauf.ee
 Tel 651 8690 www.knauf.ee
 Faks 651 8691 www.aquapanel.com

