



## SILIKAATTELLISED JA -PLOKID

Silikaattooted on valmistatud lubjast ja kvartsilivast ning kivistunud kõrge rõhu all oleva auru keskkonnas.

Ehitajate poolt hinnatud kui ilmastiku- ja tulekindel, heliisoleeriv ning väga vastupidav ehitusmaterjal. Projektseerijatele aga annavad piiramatuid võimalusi isikupäraste fantaasia-teostamisel.

Silikaattooted vastavad kõikidele ehitusmaterjalidele esitatud normidele.

### • Silikaattellised

Täiendavat viimistlust mittevajavate puhaskivide ja müüride korstnapitside ladumiseks.

Tutvu ka korstnapitside kasutusjuhendiga [www.silikaat.ee](http://www.silikaat.ee)

### • Lõhestatud ja klombitud silikaattellised

Välisfassaadide, müüride ja postide ladumiseks.

### • Õonesplokid

Kandev- ja vaheseinte ladumiseks.

### • Aiapostide moodulid ja mütsid

Moodulid valmistatakse struktuur- või dekoratiivsilikaattellistest. Valmis aiapostid kaetakse betoonist mütsiga.



## SILIKAATTOODETE OMADUSED

### • Survetugevus

- silikaattellised, lõhestatud ja klombitud silikaattellised – M25
- õonesplokid – M20

### • Tihedus

- täistellis 1850...1950 kg/m<sup>3</sup>
- õonesplokid 1300...1400 kg/m<sup>3</sup>

### • Veeimavus

10...15%

- Veeimavuse kiirus 0,6...1,0 kg/m<sup>2</sup>min
- Niiskuskahanemine  $\epsilon = 0,2...0,4$  mm/m
- Soojuserijuhtivus
  - kuiv kivi  $\lambda = 0,7...0,8$  W/mK
  - niiske kivi (W = 5%)  $\lambda = 1,0$  W/mK
  - õonesplokid 0,56 W/mk
- Erisoojusmahtuvus silikaattellised ja -plokid  $c = 0,9$  kJ/kgK
- Külmakindlus vähemalt 105 tsüklit
- Tulekindlus mittepelev (euroklass A1)
- Tulepüsivus
  - 1-kivisein – 120 min
  - ½-kivisein – 60 min
  - ¼-kivisein – 40 min
- Mürasolatsiooniindeks
  - 1-kivisein – 56 dB
  - ½-kivisein – 48 dB
  - ¼-kivisein – 44 dB
- Silikaatplokid
 

240	180
krohvimata – 51 dB	50 dB
krohvitud – 55 dB	52 dB

### • Kasutusohutus

ei esitata erinõudeid

### • Hügieenilisus, tervise- ja keskkonnohutus

ei ohusta tervist ega keskkonda.

**Eesti oludes ideaalseim ehitusmaterjal.**

## SILIKAATPLOKID

- 240 mm plokil on alumisel küljel 9 ja 180 mm plokil 7 õõnsust Ø 50 mm, millest 2 on plokki läbivat ava, mida saab kasutada elektrikaablite paigaldamiseks
- Plokkide otsapinnad on punnsoonühendusega ja haakuvad omavahel, mis võimaldab laduda müüri püstvuuke täitmata
- Müüri ladumisel ei ole vaja kasutada armeerimist
- Valmis sein ei pea krohvima
- Müürimördi paigaldamiseks mõeldud kelk ja haarats plokkide tõstmiseks lihtsustavad ladumist
- Tänu läbimõeldud konstruktsioonile sääsetatakse segu, lisamaterjale, tööaega ja transpordikulutusi.



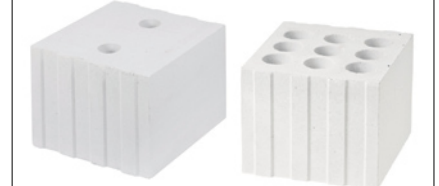
Lõhestatud silikaattellised

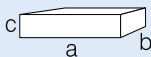


Silikaattellised (paksus 88 mm)



Klombitud silikaattellised



**SILIKAATTOODETE TEHNILISED ANDMED**

Tolerantsid: pikkus (a) ± 3 mm, laius (b) ± 3 mm, paksus (c) ± 2 mm

Toode	Mõõtmed (a x b x c) mm	Pakendis tk	Pakendi mass (bruto) kg	Kivi kulu (½-kivisein) tk/m <sup>2</sup>	Mördi kulu (½-kivisein) kg/m <sup>2</sup>
Silikaatplokk 240	250 x 240 x 192	60	960	20	17
Silikaatplokk 180	300 x 180 x 192	60	940	17	15
Silikaattellis	250 x 120 x 88	300	1560	40	40
Silikaattellis	250 x 120 x 65	420	1630	55	42
Silikaattellis	250 x 85 x 65	650	1725	55	29
Dekoratiivsilikaattellis	250 x 60 x 65	168	325	55	22
Dekoratiiv-nurga-silikaattellis	220 x 60 x 65	168	290		
Dekoratiivsilikaattellis	250 x 85 x 65	120	315	55	30
Dekoratiiv-nurga-silikaattellis	220 x 85 x 65	120	280		
Dekoratiivsilikaattellis	250 x 60 x 88	120	305	40	21
Dekoratiiv-nurga-silikaattellis	190 x 60 x 88	160	275		
Struktuursilikaattellis	250 x 100 x 65	84	290	55	35
Struktuur-nurga-silikaattellis	250 x 100 x 65	84	260		
Struktuursilikaattellis	250 x 85 x 65	105	310	55	33
Struktuur-nurga-silikaattellis	225 x 85 x 65	105	280		
Struktuursilikaattellis	250 x 60 x 65	140	285	55	22
Struktuur-nurga-silikaattellis	225 x 60 x 65	140	255		
Struktuursilikaattellis	250 x 100 x 88	60	260	40	38

AS SILIKAAT tooted on saadaval kõigis hästivarustatud ehitusmaterjalide kauplustes.

Kvaliteetse kivivoodri eeltingimuseks on kvaliteetse toote ja müürimördi kasutamine ning kvaliteetne müüritööde teostamine. Silikaattellise ja -ploki ning mördi kvaliteedi tagab tootja, müüritööde kvaliteedi aga ehitaja.

Et silikaattellistest välisvooder püsiks eksploatatsioonis kaua ja defektideta, tuleb järgida häid projekteerimis- ja ehitustavasid ning esmajärjekorras silmas pidada:

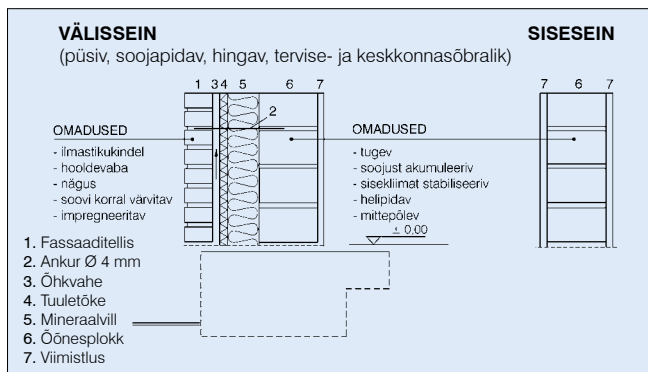
- mitte kasutada silikaattooteid pinnases ja soklites, lagunevad hapelises keskkonnas
- eraldada sokkel ja müüritis hüdroisolatsiooniga
- vältida võimalikult sademevee sattumist valminud silikaatmüüritisele (katuseräästa õige laius, sokli kõrgus)
- vuukide korralik täitmine müürimördiga
- tagada voodritagune tuulutus (iga kolmas tühi vertikaalvuuk soklipealses ja avade pealsetes kiviridades)
- deformatsioonivuugid (min 10 m sammuga)
- korrosioonikaitsega armatuurõrgud (vähemalt peale esimest rida ja viimase rea all ning avade all ja peal)
- ankurdus põhikonstruktsiooni külge (vähemalt 4 ankur/m<sup>2</sup>)
- talvistel müüritöödel järgida talvetingimustes kehtivaid eeskirju mördi kivistumise tagamiseks madalatel temperatuuridel
- silikaatploki müüri vuugi kõrguseks on arvestatud 8 mm st koos vuugiga on ploki kõrgus 200 mm
- silikaattellistest korstnapitsi ladumisel kasutada tsementmörti ja suitsulõõris sisevoodrit (metall, keraamika). Korstnapits tuleb pealt katta mütsiga (betoon, metall). Silikaattelliseid tuleb enne ladumist alati leotada.

**KUIVSEGUD**

(25 kg ja 1000 kg kotid)

Silikaattellistest müüritise ladumiseks ja krohvimiseks sobivad AS-i Silikaat valmistatud:

- müürimört M5 ja M10
- tsementmört T 100/300
- talvemört (kloriidivaba)
- lubiliivsegu (poolfabrikaat)
- krohvisegu M5
- kuivbetoon M20 ja M30

**SILIKAATTOODETE NÕUETELE VASTAVUSE TÕENDAMINE**

Tootmisohjesertifikaat nr 1504-CPR-0267 on väljastatud TTÜ Sertifitseerimisasutuse poolt ja kantud EV Keskkonnaministeeriumi registrisse.

**AS SILIKAAT**

Pärnu mnt 234,  
11624 TALLINN  
Tel. 614 0300  
Faks 614 0222  
silikaat@silikaat.ee  
www.silikaat.ee

**Lisainfo ja tellimine**  
Müügiosakond  
Silikaltsiidi 8, 11216 TALLINN  
Tel. 614 0364  
Faks 614 0383  
myyk@silikaat.ee

**Ladu**  
Silikaltsiidi 8  
11216 TALLINN

